

يُدرج ضمن قطاع خدمات الإقامة والطعام مجموعة واسعة من الأعمال والتي تشمل المطاعم، والمقاهي، والفنادق، ومحلات التجزئة، ووجهات الترفيه. وتشتهر مملكة البحرين بتنوع مأكولاتها بنكهاتها المتعددة المستوحاة من مختلف البلدان في العالم. وقد شهد قطاع الفنادق في البلاد نمواً ملموساً خلال السنوات الماضية، مع بناء مرافق جديدة وافتتاح منتجات تفي باحتياجات الطلب المتنامي.



فرص القطاع والاتجاهات السائدة

01. خبرة محلية أصيلة

كشفت استبيان تم إجراؤه في عام 2021 (استبيان Booking.com على 29,000 مشارك من 30 دولة) بأن 73% من المشاركين "يرغبون في الاستمتاع بتجارب عريقة تمثل الثقافة المحلية عند السفر". إنها فرصة للشركات لتعريف الزوار بثقافات ومجتمعات مملكة البحرين من خلال التقاليد والنكهات المحلية المتميزة، فضلاً عن خلق شراكات مع المزارعين والمنتجين المحليين للحصول على مزايا تنافسية من خلال تزويد العملاء بتجارب أصيلة لتناول الطعام.

02. التكنولوجيا المبتكرة

يمكن للشركات تحسين الكفاءة، وتقليل النفقات، وتعزيز تجربة العملاء من خلال الاستفادة من التكنولوجيا مثل تطبيقات الهاتف النقال وتقنية الذكاء الاصطناعي لتحسين تجربة العميل. وفي ظل استخدام التكنولوجيا الحديثة، يمكن للمطاعم تسهيل العديد من العمليات مثل الطلب والدفع وبرامج قياس مدى ولاء العميل، ومن ثم الارتقاء بتجربة العميل. على سبيل المثال، أثبتت برامج المساعد الافتراضي (Chatbots) دورها الفعال في تعزيز خدمات العملاء خلال عملية الحجز أو الرد على استفسارات العملاء على مدار 24 ساعة طوال الأسبوع.

03. حقوق الامتياز

إن إدارة شركة تعمل وفق حقوق الامتياز في قطاع المأكولات والمشروبات يتيح لأصحاب الشركة ورواد الأعمال فرص الحصول على رأس المال وخفض المخاطر المرتبطة بنمو الأعمال.

04. عالم الميتافيرس

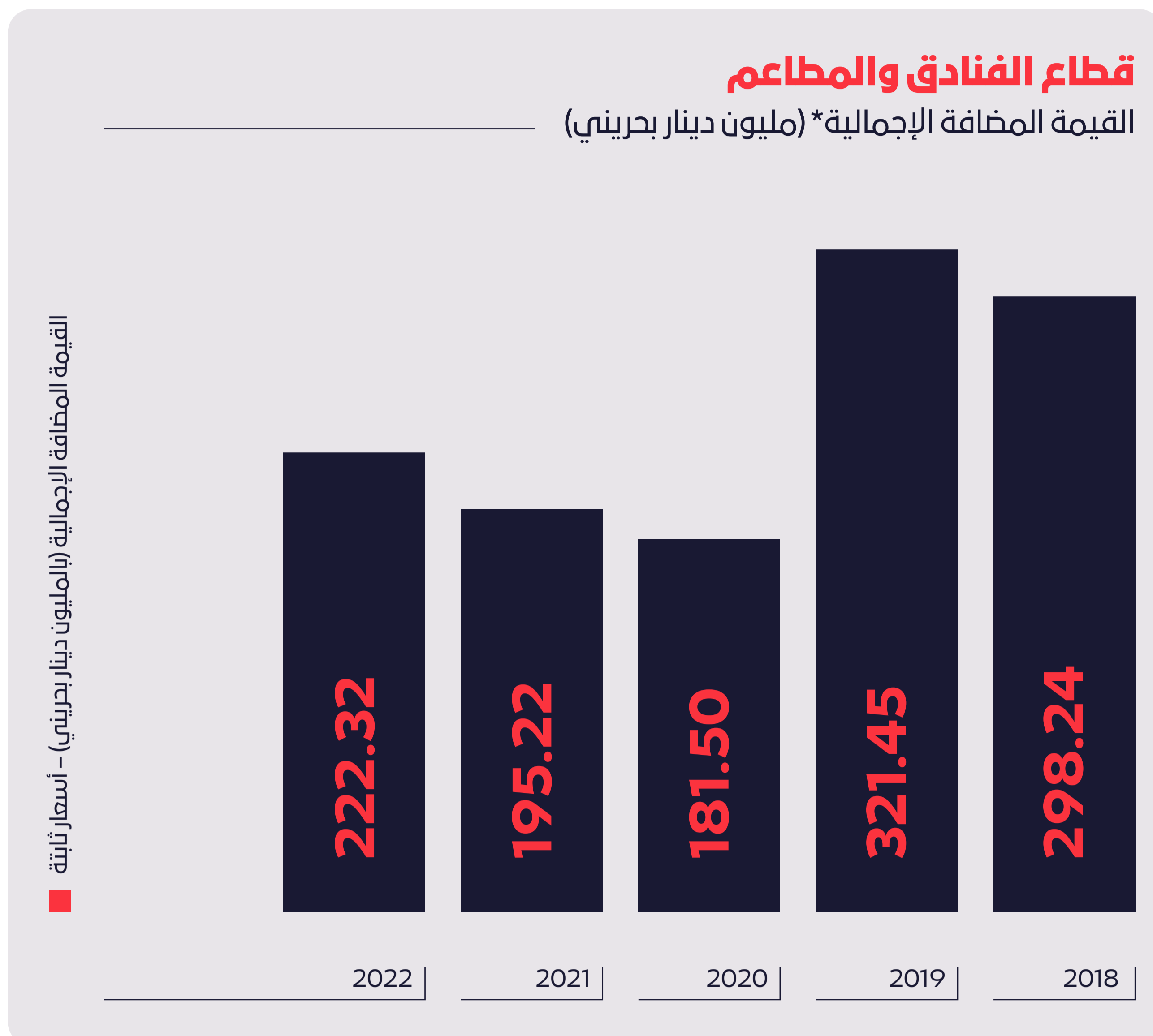
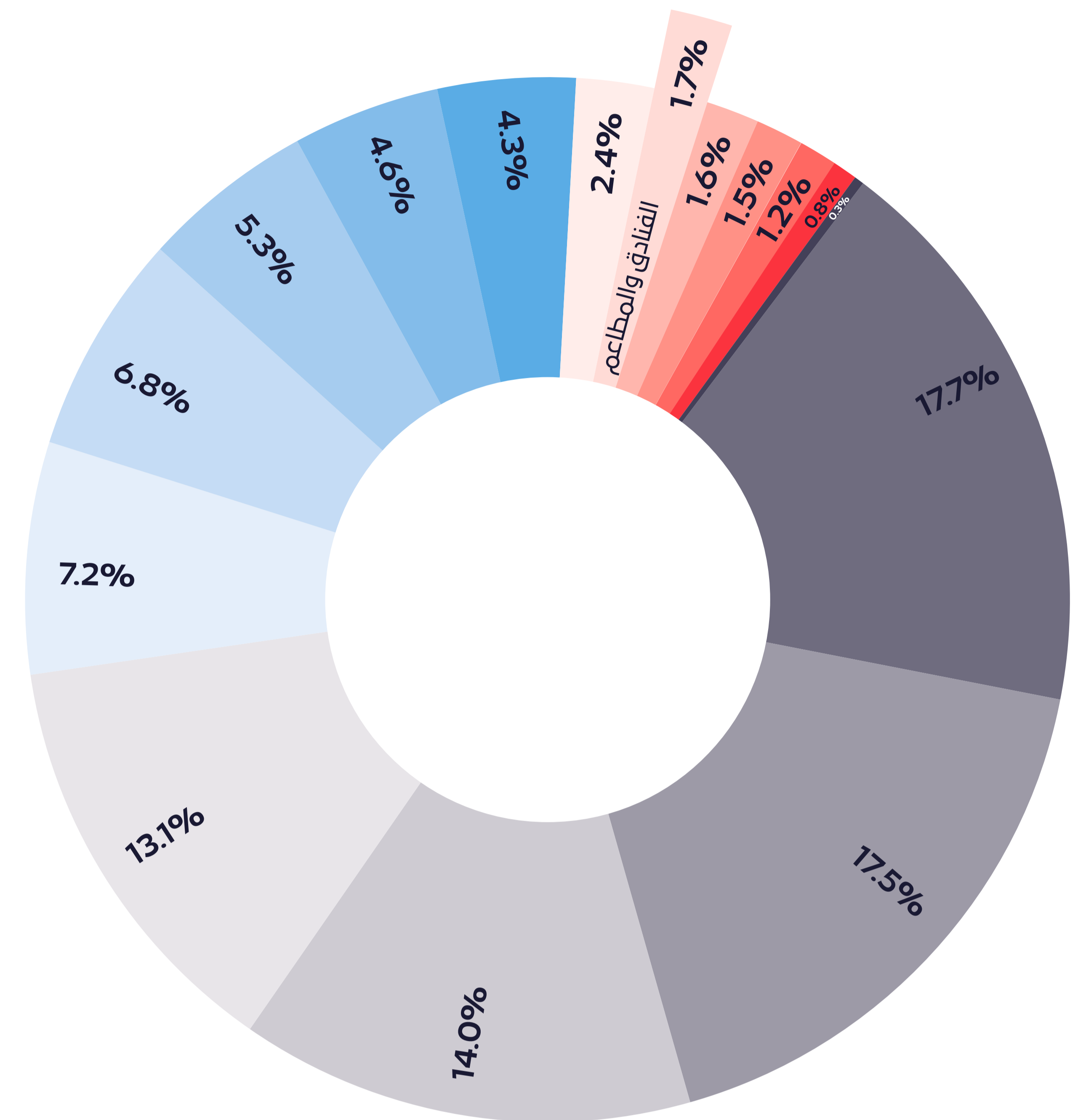
يتيح نظام الميتافيرس فرصة لقطاع الضيافة لخلق تجربة فريدة للعملاء من خلال الفعاليات الافتراضية، والسياحة الافتراضية، وخدمات الكونسيرج الافتراضية. ومن خلال الاعتماد على نظام الميتافيرس، فإنه يمكن للفنادق وغيرها من الشركات المرتبطة بالضيافة التفوق على منافسيها عبر تقديم حلول إلكترونية مضممة حسب الاحتياجات الخاصة لضيوفها والتي تكون مكملة أو معززة للتجربة غير الإلكترونية.

المؤشرات الاقتصادية لقطاع خدمات الإقامة والطعام

الحسابات الوطنية لهيئة المعلومات والحكومة الإلكترونية (IGA)، الربع الرابع من عام 2022

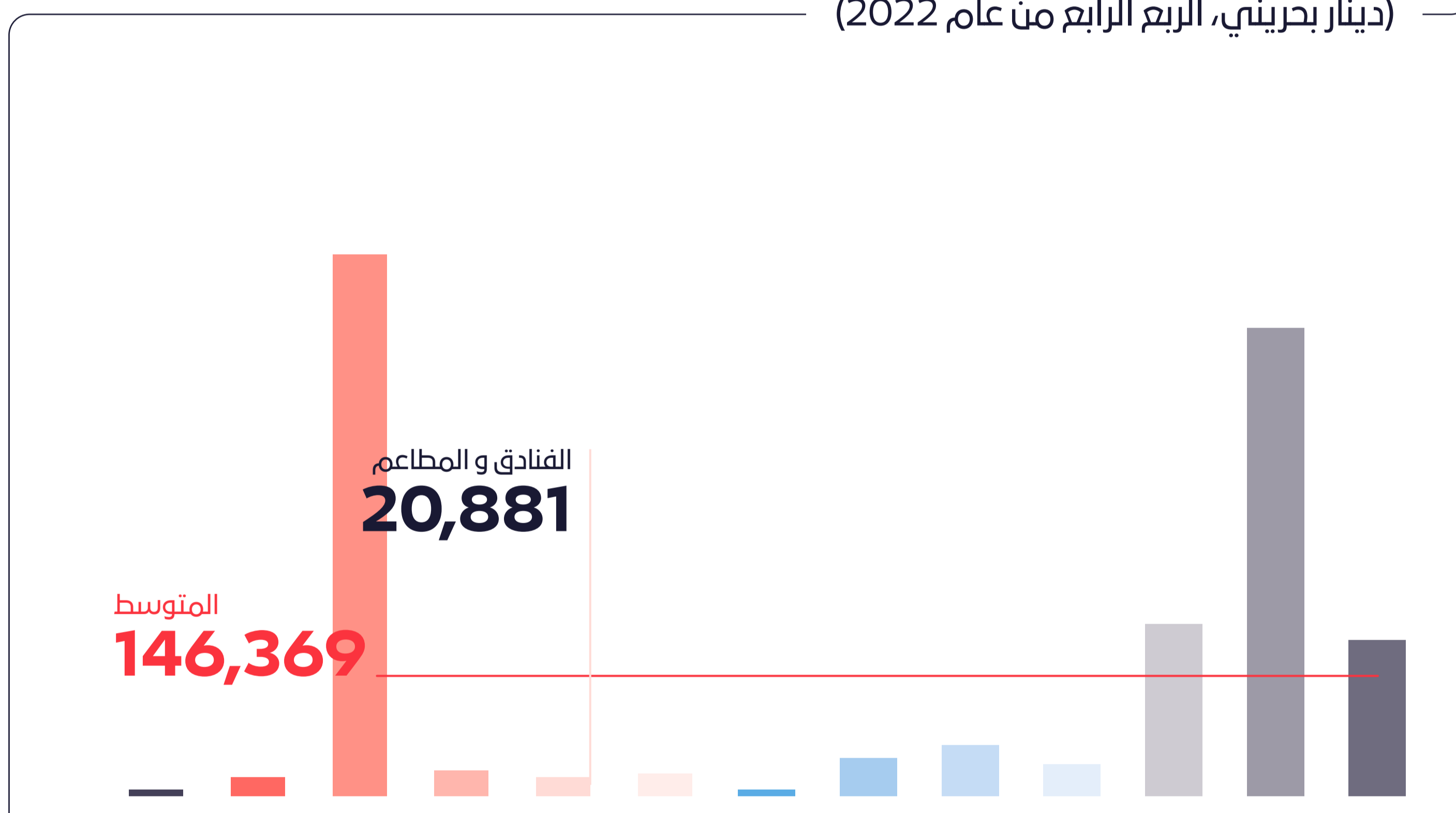
مساهمة قطاع الفنادق والمطاعم في الناتج المحلي الإجمالي الحقيقي

(نسبة مئوية، الربع الرابع من عام 2022)



القيمة المضافة الإجمالية لكل شركة

(دينار بحريني، الربع الرابع من عام 2022)

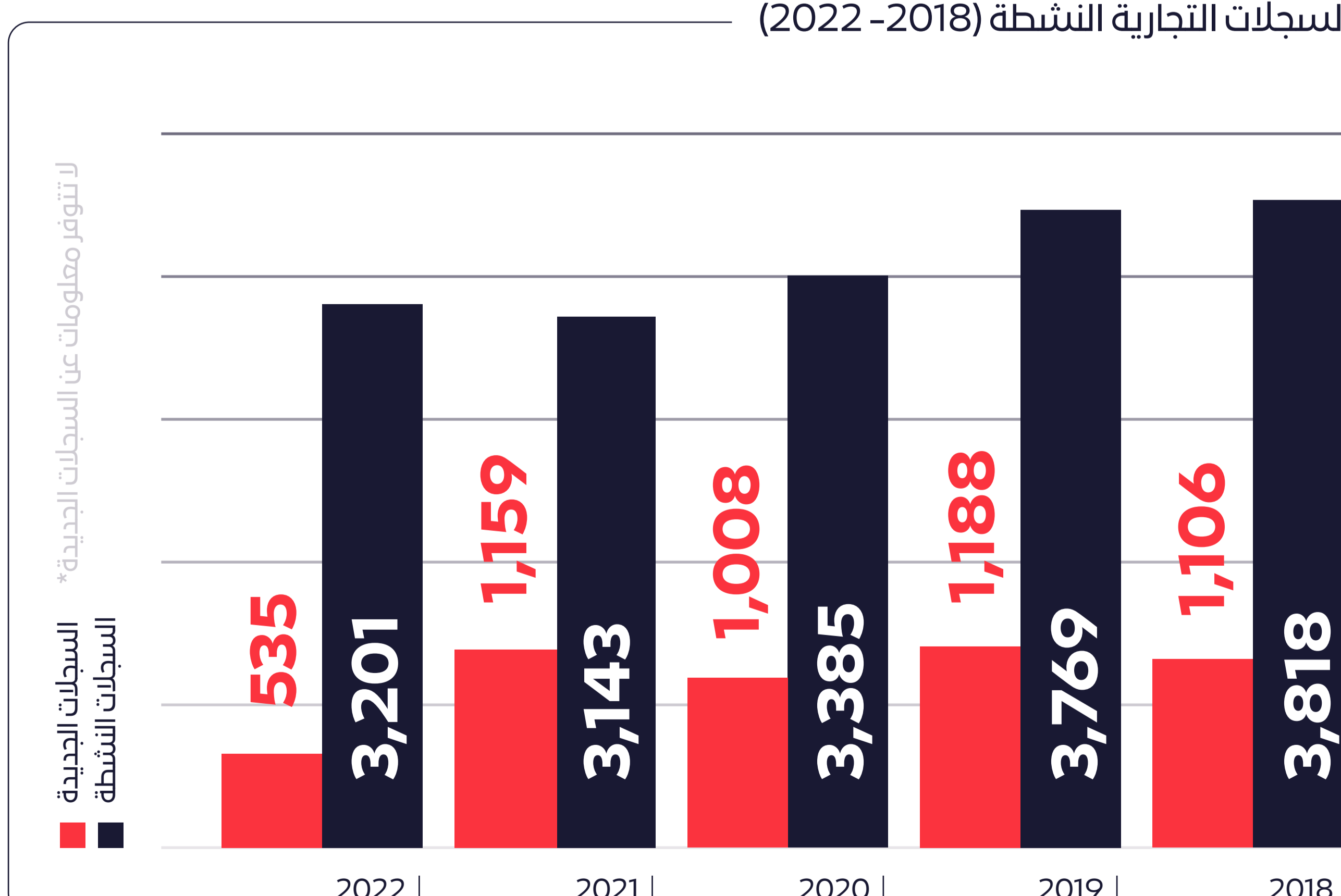


4.3%	أنشطة التجارة	17.7%	التعداد واستغلال المحاجر
2.4%	التعليم الخاص	17.5%	الخدمات المالية
1.7%	الفنادق والمطاعم**	14.0%	الصناعة التحويلية
1.6%	الخدمات الاجتماعية والشخصية الأخرى	13.1%	الخدمات الحكومية
1.5%	الكهرباء والماء	7.2%	التشييد
1.2%	الرعاية الصحية الخاصة	6.8%	النقل والاتصالات
0.8%	أخرى***	5.3%	العقارات والأعمال
0.3%	الزراعة وصيد الأسماك	4.6%	طاقفي الضرائب على المنتجات

* القيمة المضافة الإجمالية (GVA) هي مقياس لقيمة السلع والخدمات المنتجة في مجال أو صناعة أو قطاع من اقتصاد معين.
** يتم تصنيف البيانات المستخرجة من الحسابات القومية وفقا لـ 3 ISIC - وبالتالي يشار إلى خدمات الإقامة والطعام باسم الفنادق والمطاعم.
*** أخرى: تشمل المؤسسات الخاصة غير الربحية، والأسر التي تضم أفرادا عاملين.

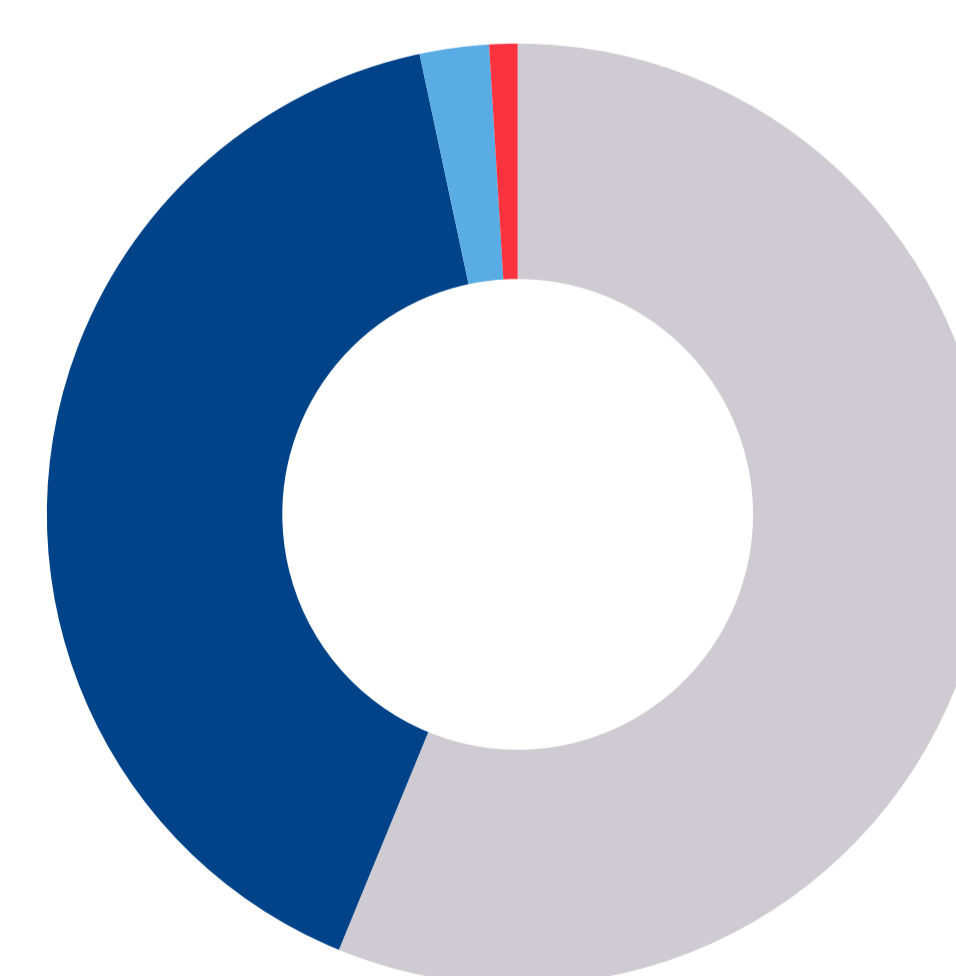
قطاع خدمات الإقامة والطعام

السجلات التجارية النشطة (2018-2022)



قطاع خدمات الإقامة والطعام

حسب حجم المؤسسة (النسبة المئوية، الربع الرابع من 2022)



1,799	متناهية الصغر	(% 56)
1,295	الصغيرة	(% 40)
76	المتوسطة	(% 2)
31	الكبيرة	(% 1)

مؤسسات قطاع خدمات الإقامة والطعام

هيئة تنظيم سوق العمل (LMRA) الربع الرابع من عام 2022 - مؤشرات سوق العمل البحري (BLMI)

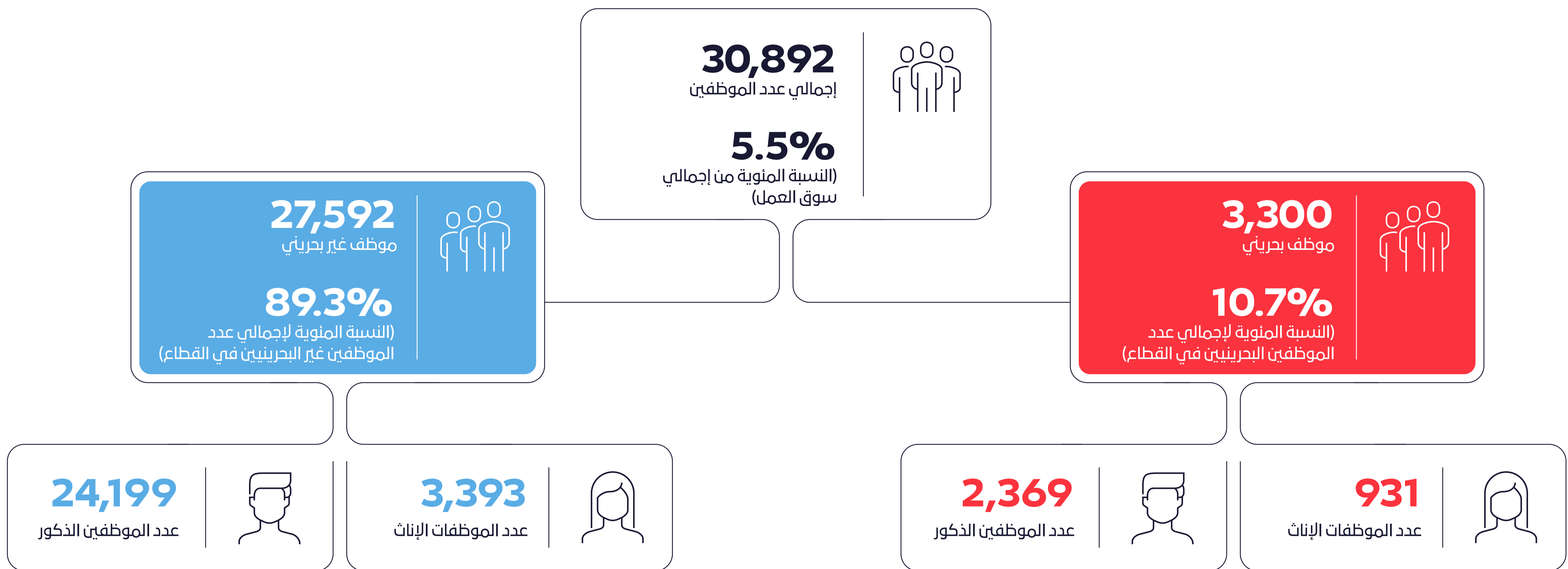
3,201
سجل تجاري نشط

4.4%

من إجمالي السجلات التجارية النشطة في البحرين

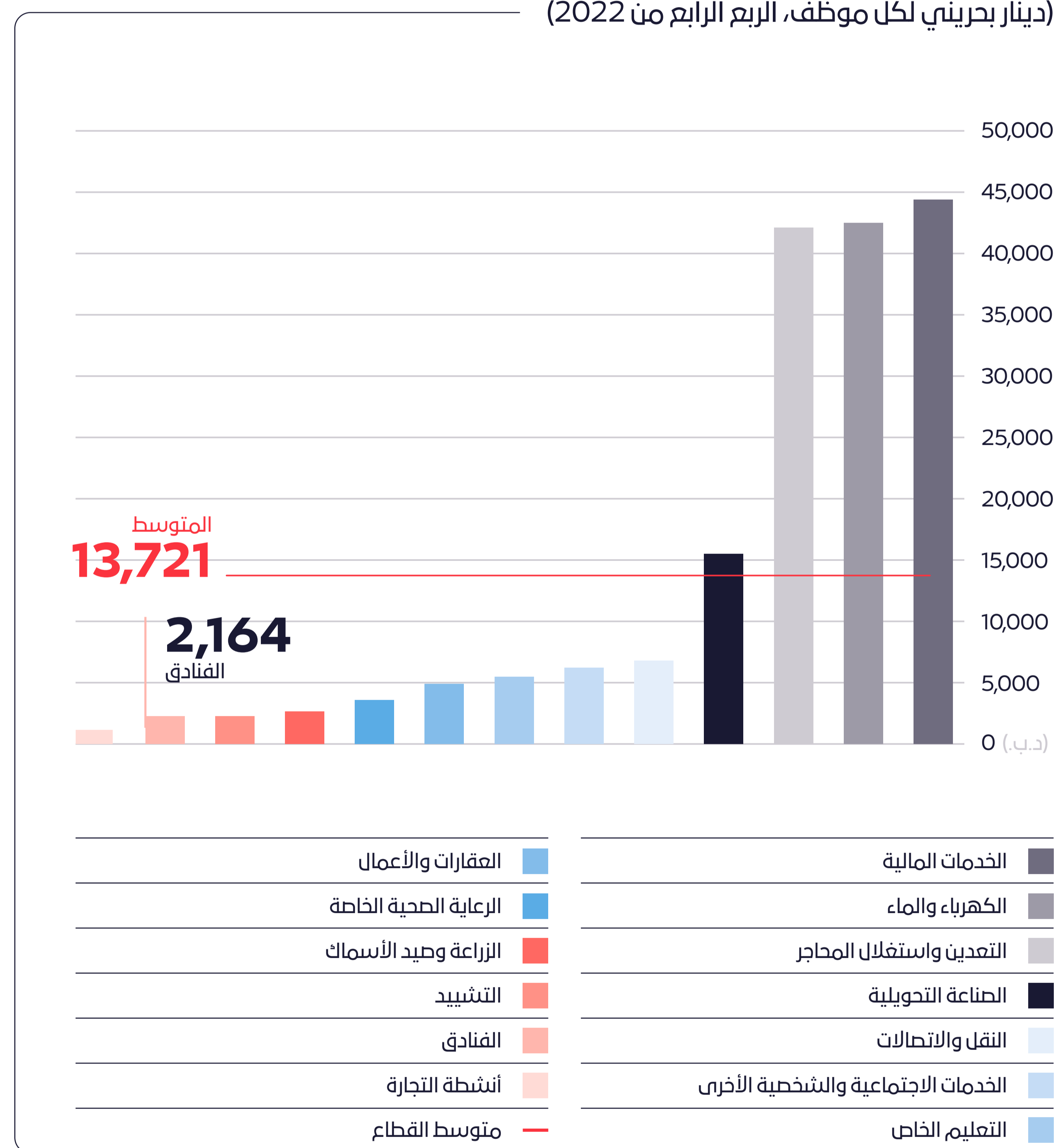
التوظيف بالقطاع الخاص لخدمات الإقامة والطعام

هيئة تنظيم سوق العمل (LMRA)، الربع الرابع من عام 2022 - مؤشرات سوق العمل البحريني (BLMI)
الحسابات الوطنية لهيئة المعلومات والحكومة الإلكترونية (iGA)



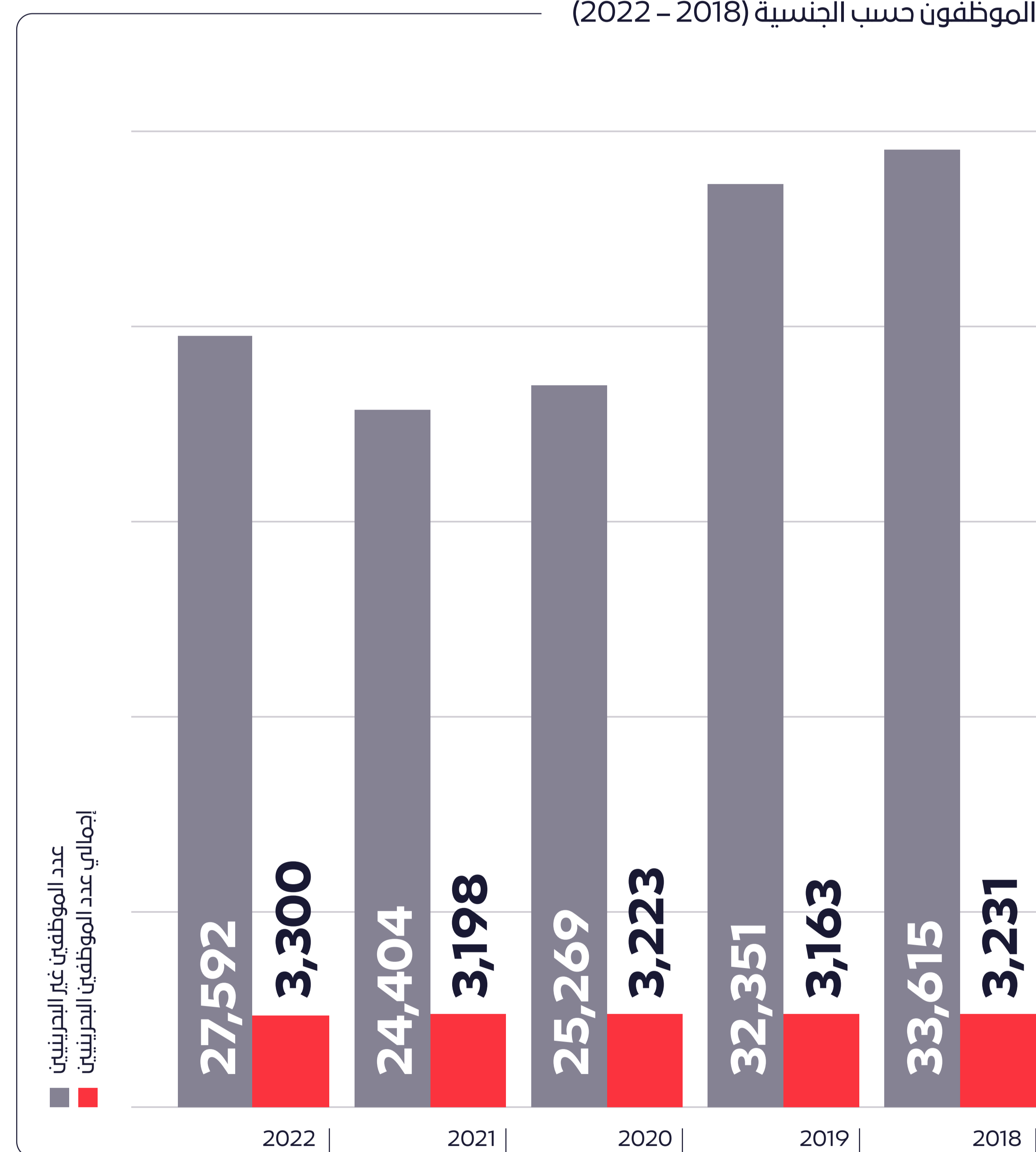
قطاع الفنادق والمطاعم

إنتاجية العمل حسب القطاع
(دينار بحريني لكل موظف، الربع الرابع من 2022)



قطاع خدمات الإقامة والطعام

الموظفون حسب الجنسية (2022 - 2018)



ملاحظة هامة:

تم إعداد هذا التقرير من قبل صندوق العمل (تمكين) باستخدام مصادر يعتقد أنها موثوقة ودقيقة، ولا تقدم تمكين أي تعهدات أو ضمانات من أي نوع سواء كانت صريحة أو ضمنية وذلك فيما يتعلق بدقة أو صلاحية أو موثوقية أو استيفاء أية معلومات أو بيانات تم الإشارة إليها في هذا التقرير.